



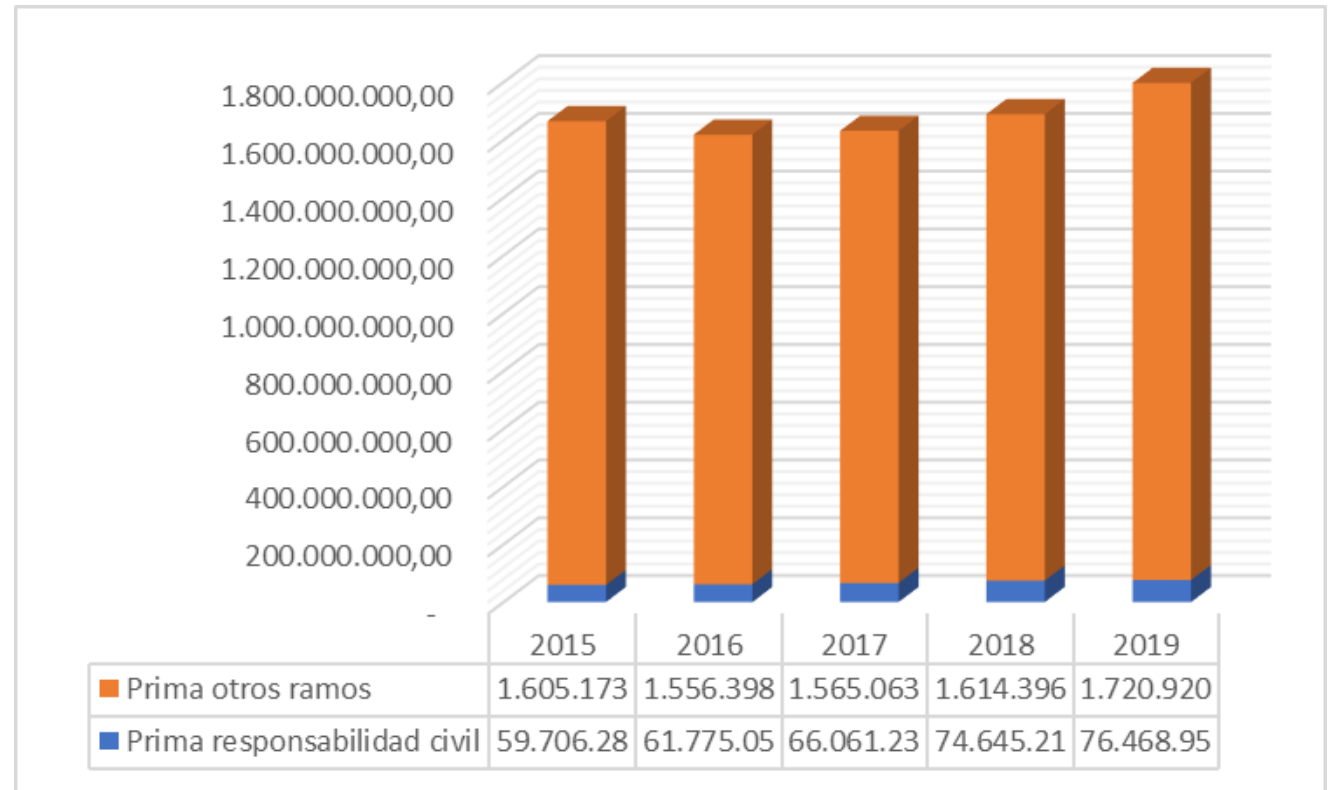
**FEDESEG**

FEDERACIÓN ECUATORIANA  
DE EMPRESAS DE SEGUROS

El seguro de  
**Responsabilidad Civil**  
en cifras  
Año 2019

## Prima del ramo frente al resto de seguros

- Cifras al 31 de diciembre de cada año
- Fuente: SCVS
- Elaboración: ACOSE, FEDESEG



Valores en miles de dólares

## Crecimiento del ramo y de las primas totales

- Cifras al 31 de diciembre de cada año
- Fuente: SCVS
- Elaboración: ACOSE, FEDESEG

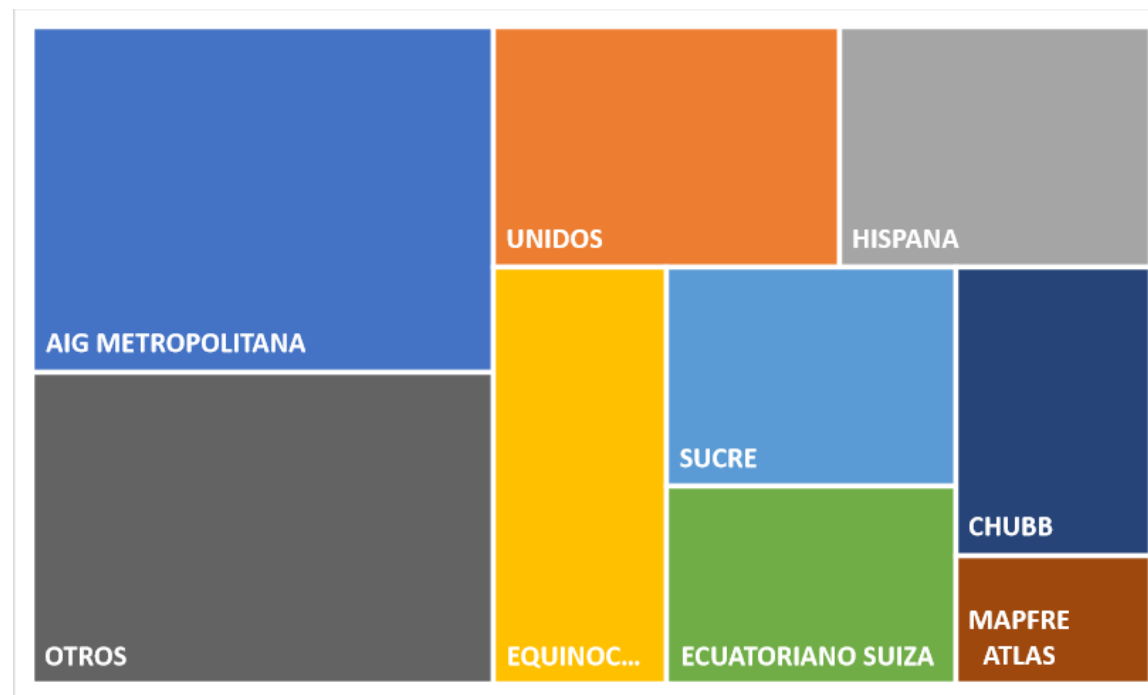


## Prima neta emitida por compañía

- Cifras al 31 de diciembre de cada año
- Fuente: SCVS
- Elaboración: ACOSE, FEDESEG
- Participación = prima emitida del ramo/prima total emitida

	2018	2019	VARIACION \$	VARIACIÓN %	SHARE 2019	PARTICIPACIÓN
AIG METROPOLITANA UNIDOS	14.090.047	16.603.733	2.513.686	17,8%	22%	14%
HISPANA	7.524.411	8.669.660	1.145.249	15,2%	11%	19%
EQUINOCCIAL	6.482.922	7.805.541	1.322.619	20,4%	10%	15%
SUCRE	11.872.673	7.500.988	-4.371.686	-36,8%	10%	5%
ECUATORIANO SUIZA	5.492.439	6.560.184	1.067.745	19,4%	9%	2%
CHUBB	6.294.399	5.931.703	-362.696	-5,8%	8%	12%
MAPFRE ATLAS	5.565.641	5.841.546	275.904	5,0%	8%	4%
ASEGURADORA DEL SUR	3.956.788	2.613.403	-1.343.385	-34,0%	3%	4%
ALIANZA	1.967.811	2.523.517	555.706	28,2%	3%	4%
ZURICH	2.032.054	2.122.682	90.628	4,5%	3%	7%
ORIENTE	1.705.593	2.026.708	321.115	18,8%	3%	2%
AMA AMÉRICA	2.157.119	1.922.542	-234.576	-10,9%	3%	9%
SWEADEN	931.408	1.520.496	589.088	63,2%	2%	71%
LA UNIÓN	1.070.527	1.124.462	53.935	5,0%	1%	2%
INTEROCEÁNICA	543.954	816.980	273.026	50,2%	1%	5%
LATINA	541.053	698.124	157.070	29,0%	1%	8%
CÓNDOR	382.310	524.586	142.277	37,2%	1%	1%
CONSTITUCIÓN	446.668	503.004	56.336	12,6%	1%	3%
VAZSEGUROS	606.105	337.787	-268.318	-44,3%	0%	4%
LIBERTY	373.734	306.852	-66.882	-17,9%	0%	2%
GENERALI	313.521	269.556	-43.965	-14,0%	0%	1%
COLÓN	272.215	208.518	-63.697	-23,4%	0%	1%
PICHINCHA	6.376	26.089	19.712	309,1%	0%	2%
	15.444	10.298	-5.146	-33,3%	0%	0%
<b>TOTAL</b>	<b>74.645.213</b>	<b>76.468.958</b>	<b>1.823.745</b>	<b>2,4%</b>	<b>100%</b>	<b>4%</b>

ASEGURADORA	PRIMA NETA EMITIDA	SHARE
AIG METROPOLITANA	16.603.733	21,7%
UNIDOS	8.669.660	11,3%
HISPANA	7.805.541	10,2%
EQUINOCCIAL	7.500.988	9,8%
SUCRE	6.560.184	8,6%
ECUATORIANO SUIZA	5.931.703	7,8%
CHUBB	5.841.546	7,6%
MAPFRE ATLAS	2.613.403	3,4%
OTROS	14.942.201	19,5%
<b>TOTAL</b>	<b>76.468.958</b>	<b>100,0%</b>

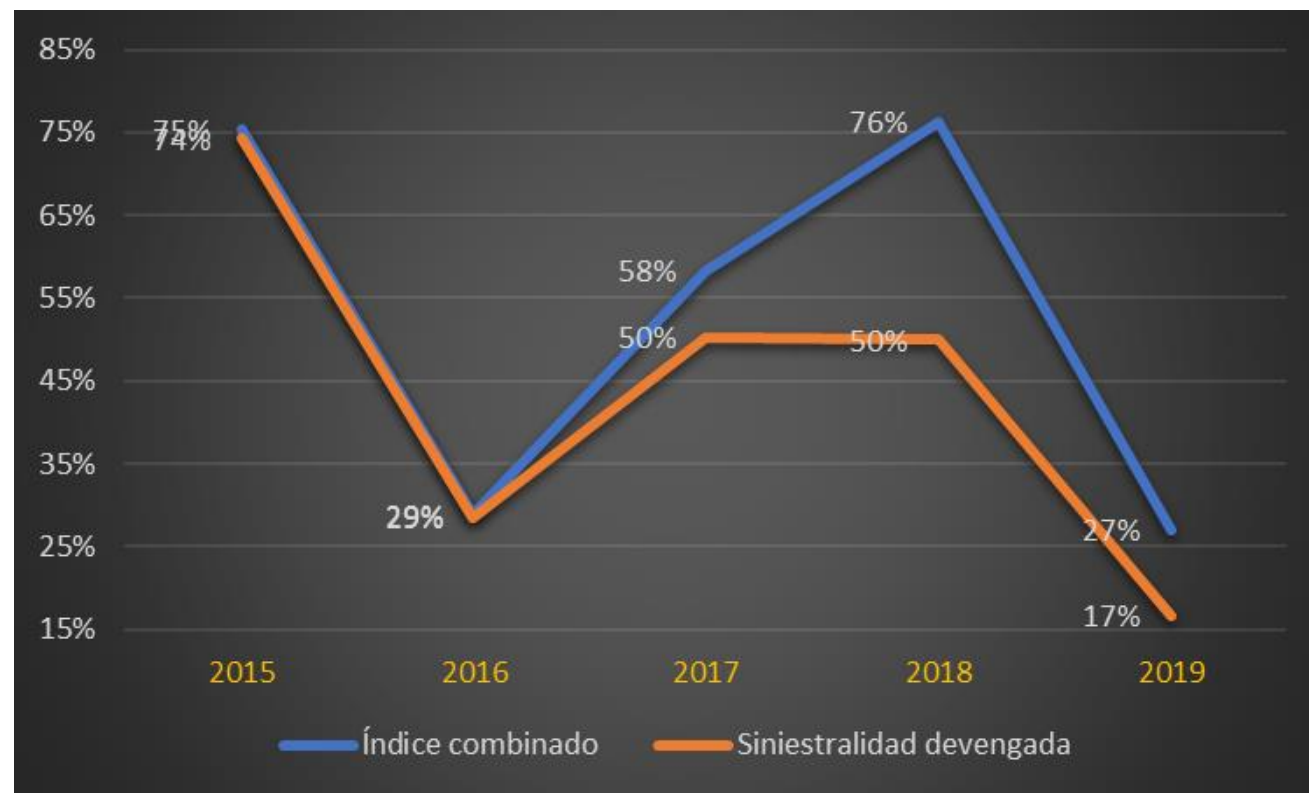


# Share de primas emitidas por compañía

- Cifras al 31 de diciembre de 2019
- Fuente: SCVS
- Elaboración: ACOSE, FEDESEG

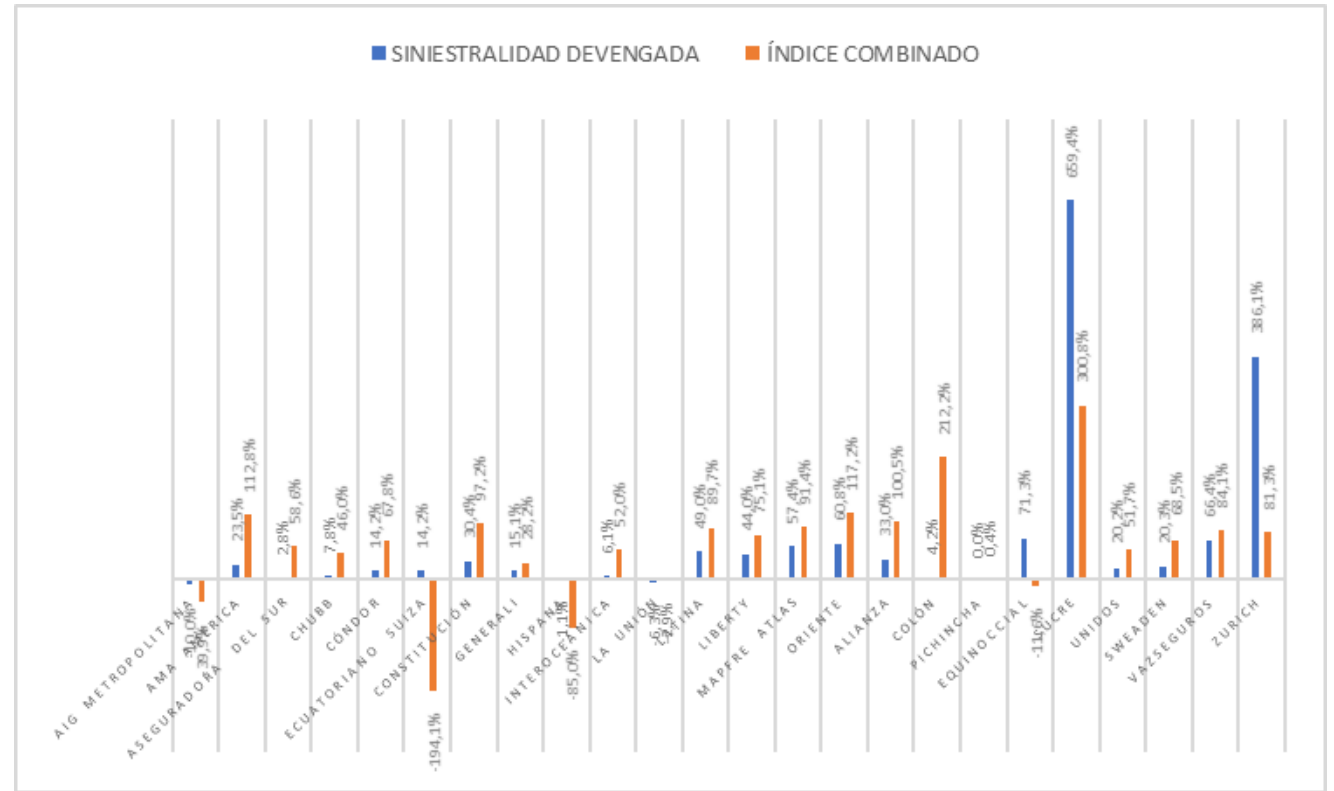
## Índice combinado y siniestralidad devengada promedios

- Cifras al 31 de diciembre de cada año
- Fuente: SCVS
- Elaboración: ACOSE, FEDESEG



# Índice combinado y siniestralidad devengada promedios, por compañía

- Cifras al 31 de diciembre de 2019
- Fuente: SCVS
- Elaboración: ACOSE, FEDESEG



# Índice combinado y siniestralidad devengada promedios, principales compañías

- Cifras al 31 de diciembre de 2019
- Fuente: SCVS
- Elaboración: ACOSE, FEDESEG





## Indicadores técnicos de gestión promedios Año 2019

- Siniestralidad devengada, resultado de intermediación, margen de contribución, gastos de administración; todos relacionados con ingreso devengado
- Comisión protección retención es la relación entre primas de reaseguro no proporcional y la prima neta retenida
- Fuente: SCVS
- Elaboración: ACOSE, FEDESEG

<b>PRIMA RETENIDA</b>	<b>24,5%</b>
<b>SINIESTRALIDAD DEVENGADA</b>	<b>16,7%</b>
<b>RESULTADO DE INTERMEDIACIÓN</b>	<b>66,4%</b>
<b>MARGEN DE CONTRIBUCIÓN</b>	<b>149,7%</b>
<b>GASTO DE ADMINISTRACIÓN</b>	<b>76,7%</b>
<b>ÍNDICE COMBINADO</b>	<b>27,0%</b>
<b>RESULTADO TÉCNICO</b>	<b>73,0%</b>
<b>COMISIÓN PROMEDIO PAGADA</b>	<b>9,1%</b>
<b>COSTO PROTECCIÓN RETENCIÓN</b>	<b>11,0%</b>



IPBF Instituto de Banca y Seguros